

OT-200 多芯MPO光时域反射仪



- 强 功能强大
- 轻 重量轻
- 扩 可扩展多种功能
- 简 操作简单易行
- 智 智能化测试
- 便 便于携带
- 小 体积小巧，单手操作
- 壮 适合多种环境

在FTTX、数据中心、企业网等高密度布线场景中，MPO/MTP的应用日益广泛，成为光通信发展的重要趋势。随着市场需求的快速增长，如何高效部署MPO线缆成为行业亟需解决的关键问题。

Dimension的OT-200系列将多芯光开关与OTDR相结合，自主研发生产了一款针对多芯高密部署需求进行专项优化，适配各种光纤链路应用场景的设备。该设备支持多芯光纤一站式故障诊断，最高可覆盖24芯光纤，彻底取代传统“手动切换光路，多少芯测多少次”的方式，显著提升部署效率，同时大幅降低技术人员的运维难度。

主要优势

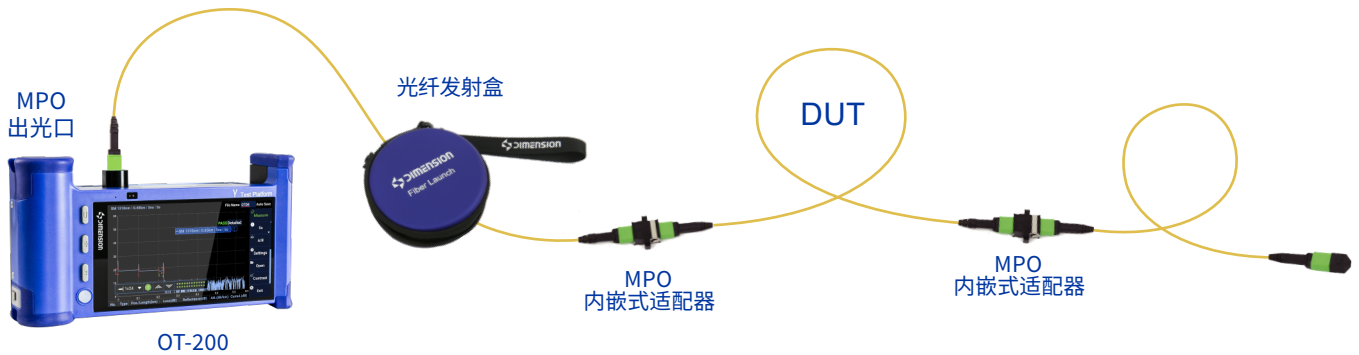
- 一键测试，设备可自动切换（最高可达24芯）
- 自定义测试通道
- 平台加模块化设计，多功能于一体
- 智能图形化展示数据
- MPO适配器自带防尘设计
- 小巧便携，重量轻，可单手操作
- 超长续航，独有的可更换智能电池，实现“永不断电”
- 单模多模光纤类型可选

主要应用

- 数据中心等光纤密集集成项目部署
- 企业网与中心网的MPO光纤线缆搭建
- 多芯光纤链路故障诊断

一键测试，设备可自动切换通道（最高可达24芯）

该设备支持多芯光纤一站式故障诊断，最高可覆盖24芯光纤，彻底取代传统“手动切换光路，多少芯测多少次”的方式，显著提升部署效率，同时大幅降低技术人员的运维难度。



自定义通道测试

OT-200系列不仅可以完成基础的MPO全通道OTDR链路相关分析，也可直接使用光开关控制多芯链路制定通道出光。该软件在UI界面上也针对性地做出了设计，在右上角通过仿MPO端面正视图的方式实现当前链路可视化，提高用户的测试效率。

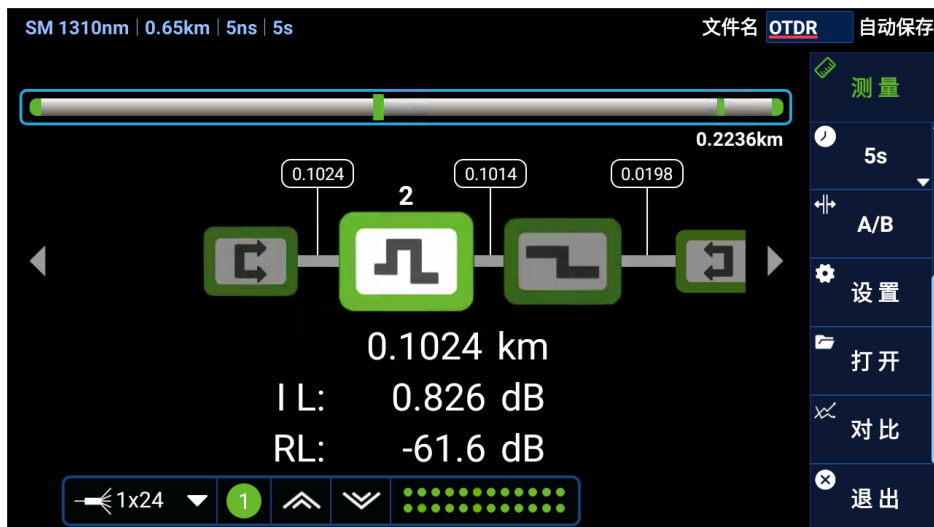


多功能于一体



智能图形化展示数据

智能展示数据通过具象化目前预设任务的纤芯情况，并用颜色提醒各光纤链路实际情况。

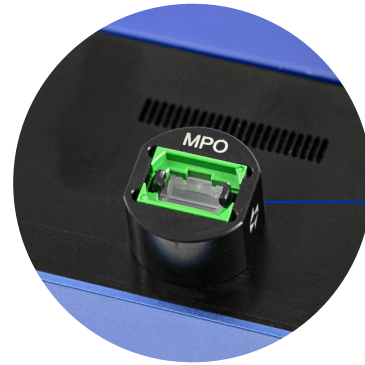


单模多模光纤类型可选

OT-200系列产品光开关可选单模、多模光纤类型，满足不同环境下的测试需要。

自带防尘设计

OT-200设备上的适配器自带防尘设计，有效避免端口在没有使用时被污染或遭到损坏。



自带防尘设计

小巧便携，坚固机身，可单手操作

得益于维度科技出色的人体工学设计和小巧便携地体型，该系列OTDR有不同的携带方式，青春而又时尚。而在操作上只需按下快捷键就可以完成测试，数据自动分析与保存，只需简单培训，小白也能完成通讯故障检查。



双肩携带



单肩携带



单手携带



单手按键

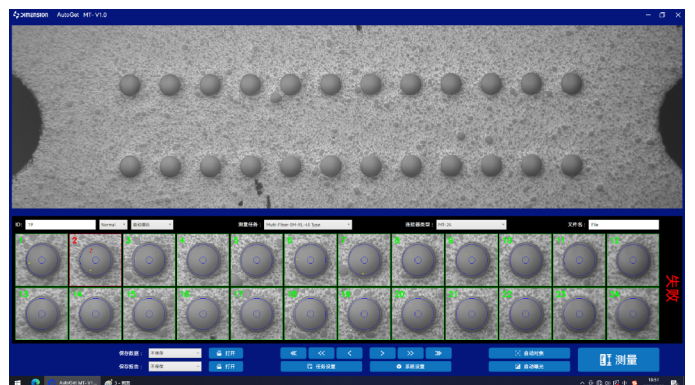
设备多元化

该款OTDR可以完美融入维度科技的产品生态链。它可以通过Wifi或USB构成通信，使用专用的APP控制其他的测试设备，成为一个主设备。它也可以被其他主设备通过USB、RJ45有线通讯方式控制，成为一个测试系统中的单独测试模块。

OTDR可模块化，支持USB、RJ45通讯方式程控

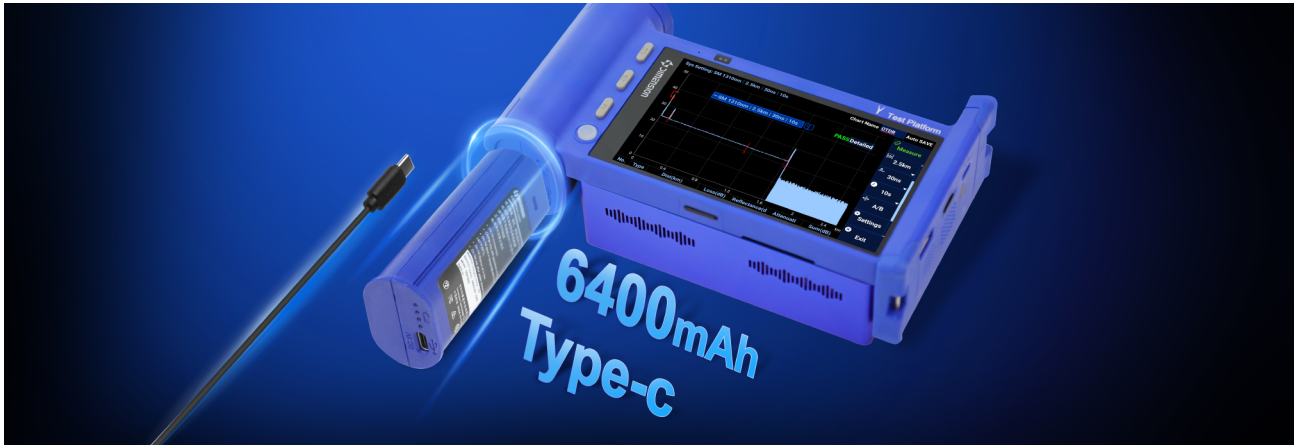


通过USB构成通信
连接相关生态链产品



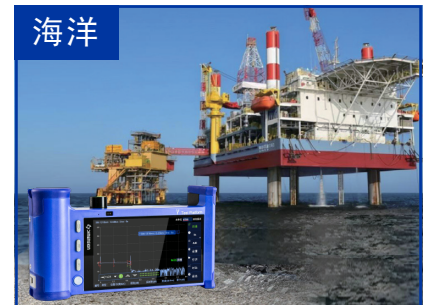
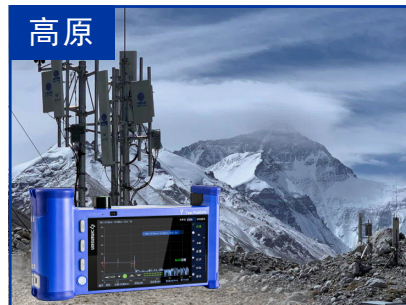
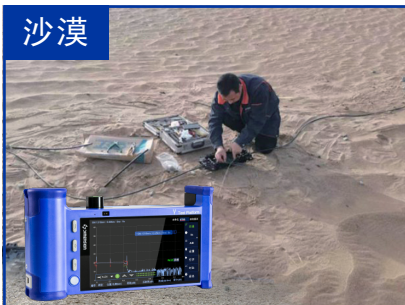
超长续航，独有的可更换智能电池，实现“永不断电”

维度科技的OTDR全系列均采用可更换的大容量智能电池。电池可以独立充电，随时更换。用户可增加备用电池，实现“永不断电”。



适应各种环境与极端天气

为了应对不同场景与不同职业的测试人员，维度科技为该类测试设备的可靠性做了专门的提升，让设备使用变得更加灵活，适用性更强。



参数性能

OTDR ⁽¹⁾		
型号	OT-200-2134-XX-MAF#1310/1550-12	OT-200-2222-XX-MAF#850/1300-12
波长 (nm)	1310/1550	850/1300
动态范围 (dB)	34/32	22/22
脉冲宽度 (ns)	3/5/10/30/50/100/275/500/1000/2500/10000/20000	3/5/10/30/50/100/275/500/1000/2500
事件盲区 (m) (2)	0.75 ⁽²⁾	2 ⁽³⁾
衰减盲区 (m) (2)	3.5 ⁽²⁾	10 ⁽³⁾
线性度 (dB/dB)	±0.03	
损耗分辨率 (dB)	0.001	
距离分辨率 (km)	0.0001	
测距精度 (m)	±(0.75 + 0.005 % x distance + sampling resolution)	
距离范围 (km)	0.1~120 ⁽⁴⁾	0.1~8 ⁽⁵⁾
数据保存格式	SOR/PDF/HTML	

光开关

光开关类型	MEMS	
工作波长 (nm)	1310/1550	850/1300
光开关通道串扰 (dB)	>50	>30
切换次数	>10 ⁹	
通用指标		
内存容量	16G(可扩展)	
显示器	5.5-inch IPS 高清显示屏	
电池容量	锂电池:5V,6400mAh	
工作温度 (°C)	10 ~ 40	
储存温度 (°C)	-40 ~ 70	
工作湿度	0 % to 95 %(非冷凝)	
整机重量 (kg)	<1.3	
整机尺寸 (mm)	200*110*65	

备注: [1] 所有规格的适用条件是温度为23°C±1°C;

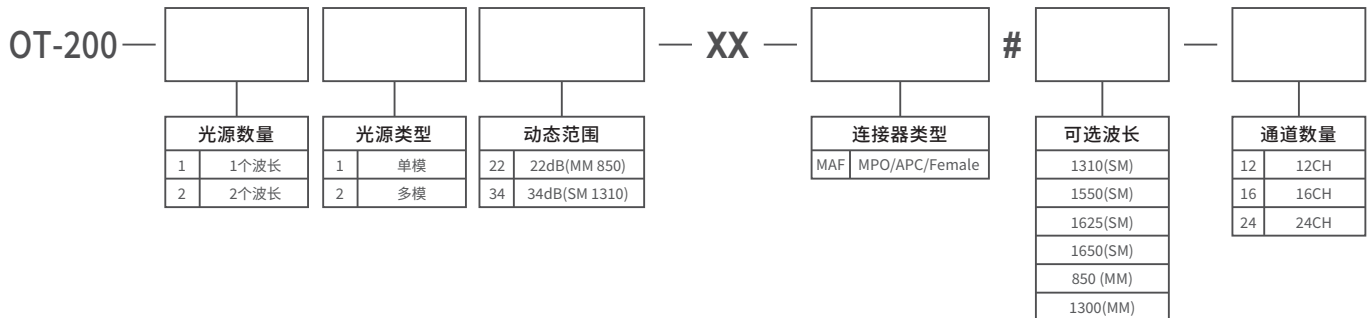
[2] 单模盲区测试条件: SM1550/3ns/0.65km/180s;事件为反射事件,反射系数为45±2dB.

[3] 多模盲区测试条件: MM1300/3ns/0.65km/180s;事件为反射事件,反射系数为45±2dB.

[4] 单模距离测试条件: SM1550/20us/260km/180s;事件为整卷光纤,无其他事件.

[5] 多模距离测试条件: MM1300/2.5us/20km/180s;事件为整卷光纤,无其他事件.

订购信息



举例:

型号: OT-200-2134-XX-MAF#1310/1550-12

12芯OTDR, 2个波长, 单模, 34dB动态范围, 配置MPO/APC/Female, 波长 1310 and 1550。

相关产品



OT-100系列



EasyGet Wifi MT



Autoget MT



Optical Probe

深圳市维度科技股份有限公司

电话: +86 755-26480850

邮箱: sales@dimension-tech.com

网站: www.dimension-tech.com